



Doosan Infracore
Construction Equipment

Guida illustrata del "Rapporto Ispezione Tecnica"

(Technical Investigation Report)

Panoramica

1. Applicazione / Cantiere
2. Macchina/Accessorio
3. Macchina/Targhetta identificativa accessorio
4. Contaore macchina
5. Componente interessato
6. Targhetta identificativa del componente interessato (se pertinente)
7. Area del guasto
8. Primo piano dell'area del guasto

Esempi: [Pala Gommata \(WL\)](#)
[Accessorio \(ATT\)](#)
[Compressore \(COMP\)](#)
[Generatore \(GEN\)](#)

Linee guida per la ripresa delle fotografie digitali

Linee guida per la ripresa delle fotografie digitali

1. Applicazione / Cantiere
2. Macchina/Accessorio
3. Macchina/Targhetta identificativa accessorio
4. Contatore macchina
5. Componente interessato
6. Targhetta identificativa del componente interessato (se pertinente)
7. Area del guasto
8. Primo piano dell'area del guasto

Utilizzare sempre la **bassa risoluzione**, tranne che per le fotografie dell'area del guasto.
Per le fotografie dell'area del guasto, utilizzare la modalità Macro o Primo piano (se la fotocamera dispone di tale opzione).

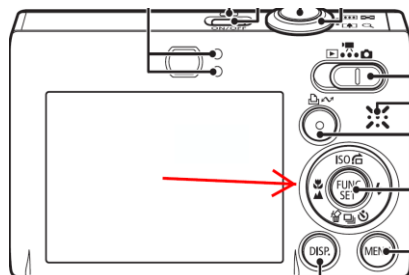


Risoluzione delle fotografie

Utilizzare sempre la **bassa risoluzione**, tranne che per le fotografie dell'area del guasto.



Per le fotografie dell'area del guasto, utilizzare la modalità Macro o Primo piano (se la fotocamera dispone di tale opzione).



Se pertinenti, includere fotografie dei materiali d'usura: taglienti, punte, denti, bordi di taglio...



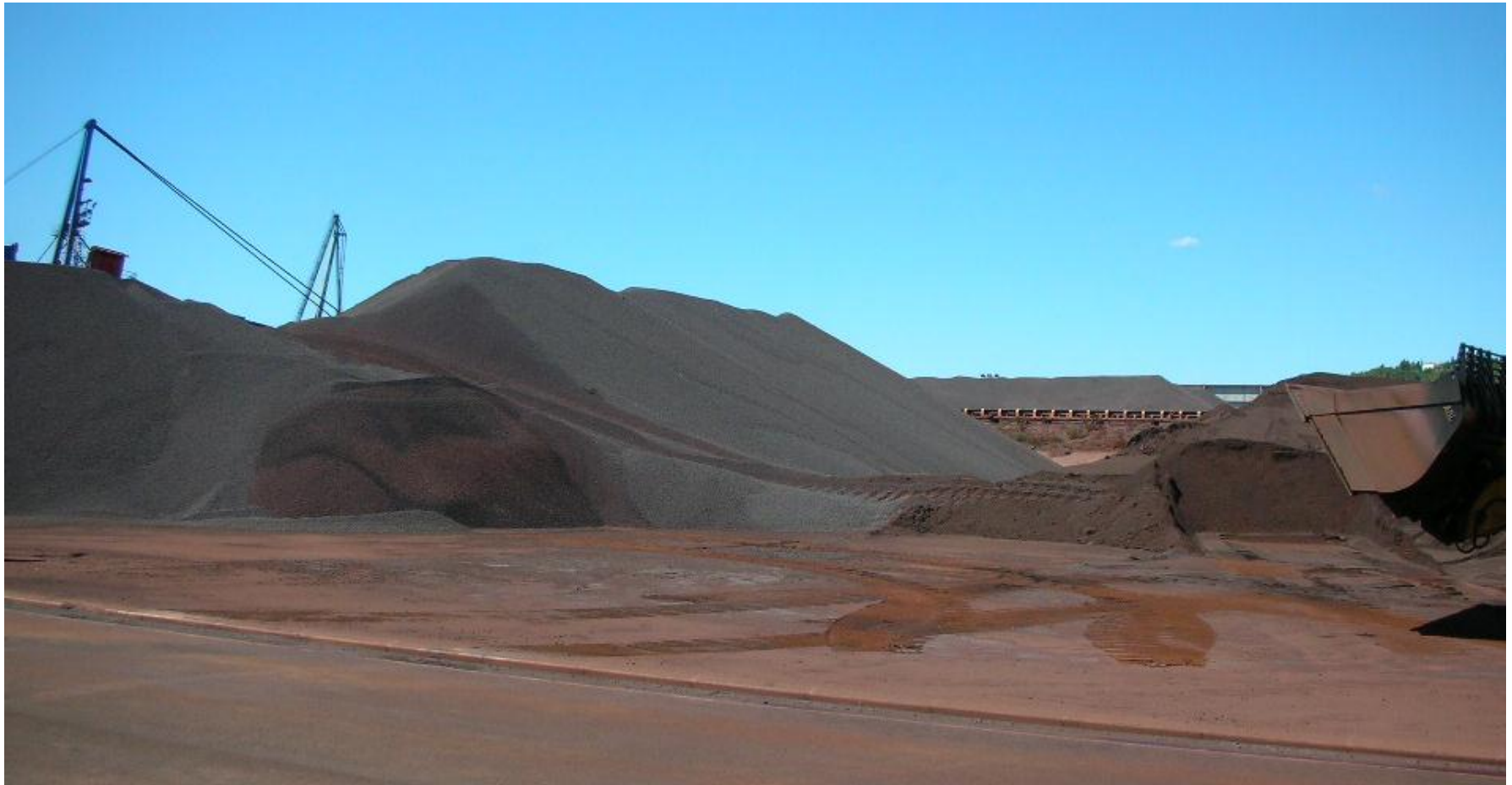


Pala Gommata (WL)



[\(indietro\)](#)

1. Applicazione / Cantiere



Fotografia a **bassa** risoluzione

2. Macchina/Accessorio

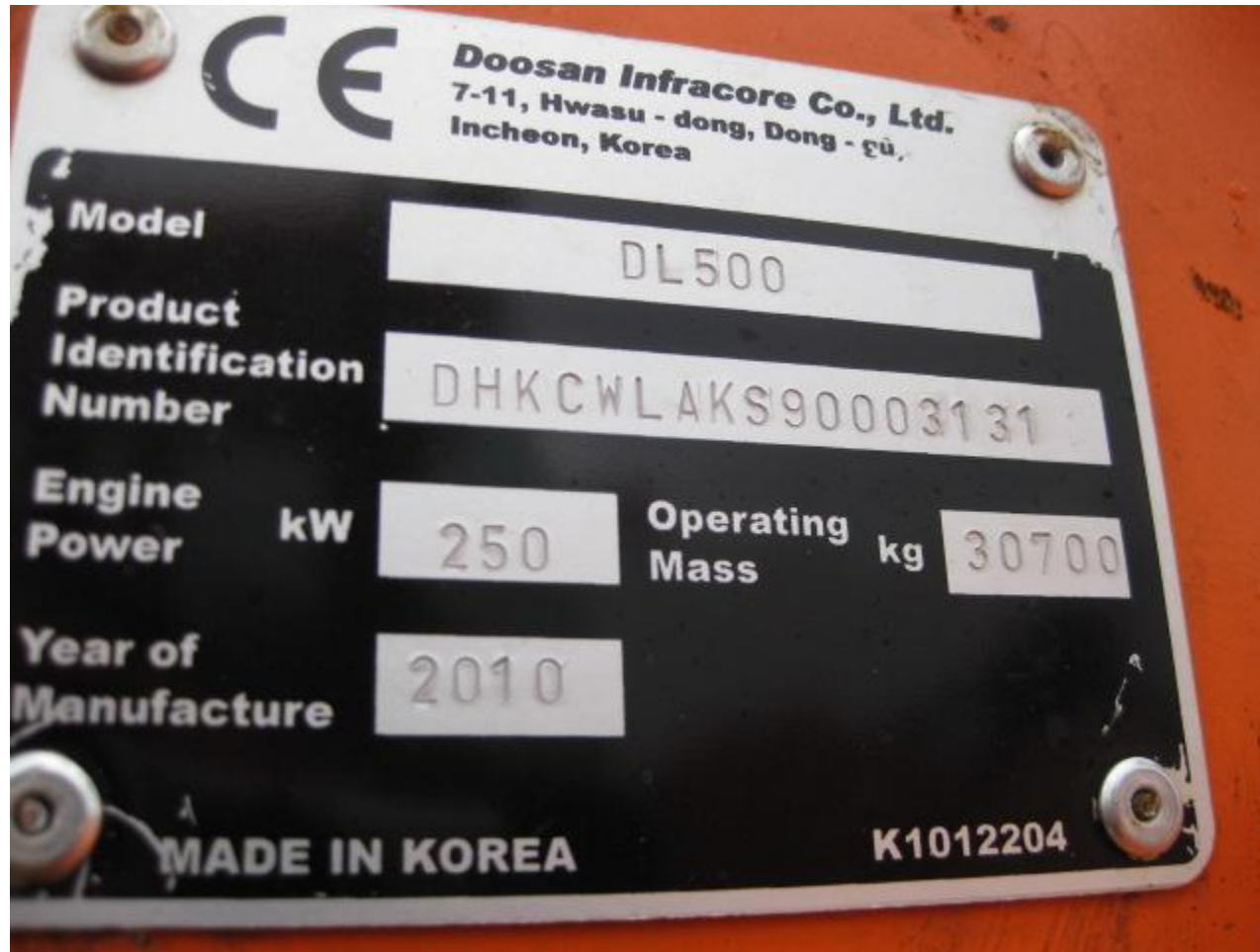


Fotografia a **bassa** risoluzione



Doosan Infracore
Construction Equipment

3. Macchina/Targhetta identificativa accessorio



Fotografia a **bassa** risoluzione

4. Contatore macchina



Fotografia a **bassa** risoluzione

5. Componente interessato



Fotografia a **bassa** risoluzione

6. Targhetta identificativa del componente interessato (se pertinente)

 **ZF Passau GmbH**
Made in Germany
Baumuster Aggregat-Nr.

2HH-770 4554457

Stücklisten-Nr. Übers.ges./Ausführung

4102 020 035 4.868-1.196

Ölfüllung Liter Schmierstoffliste

	TE-ML	07
	TE-ML	
	TE-ML	

Kunden Nr. _____

Fotografia a **bassa** risoluzione

7. Area del guasto



Fotografia a **bassa** risoluzione

8. Primo piano dell'area del guasto



Fotografia ad **alta** risoluzione



Accessorio (ATT)



[\(indietro\)](#)

1. Applicazione / Cantiere



Fotografia a **bassa** risoluzione

2. Macchina/Accessorio



Fotografia a **bassa** risoluzione

3. Macchina/Targhetta identificativa accessorio



Fotografia a **bassa** risoluzione

4. Contaore macchina



Fotografia a **bassa** risoluzione

5. Componente interessato



Fotografia a **bassa** risoluzione

6. Targhetta identificativa del componente interessato (se pertinente)



Fotografia a **bassa** risoluzione

7. Area del guasto



Fotografia a **bassa** risoluzione

8. Primo piano dell'area del guasto



Fotografia ad **alta** risoluzione



Compressore (COMP)



[\(indietro\)](#)

1. Applicazione / Cantiere



Fotografia a **bassa** risoluzione



Fotografia a **bassa** risoluzione



Fotografia a **bassa** risoluzione

2. Macchina/Accessorio



Fotografia a **bassa** risoluzione

3. Macchina/Targhetta identificativa accessorio

Macchine fabbricate negli Stati Uniti



Fotografia a **bassa** risoluzione

Macchine fabbricate nella regione EMEA



Fotografia a **bassa** risoluzione

4. Contaore macchina



Fotografia a **bassa** risoluzione

5. Componente interessato



Fotografia a **bassa** risoluzione

6. Targhetta identificativa del componente interessato (se pertinente)



Fotografia a **bassa** risoluzione

7. Area del guasto



Fotografia a **bassa** risoluzione

8. Primo piano dell'area del guasto



Fotografia ad **alta** risoluzione



Generatore (GEN)



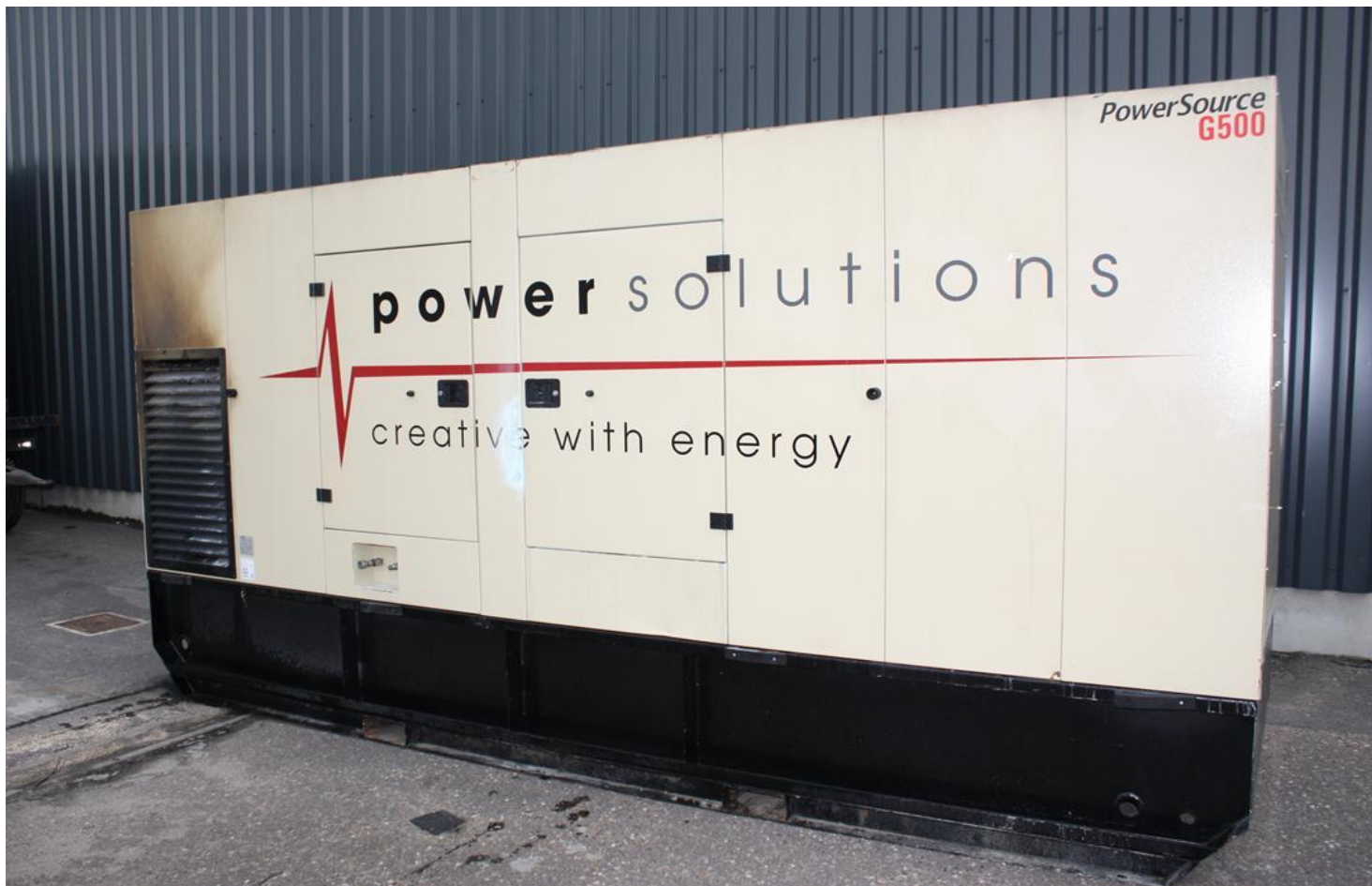
[\(indietro\)](#)

1. Applicazione / Cantiere



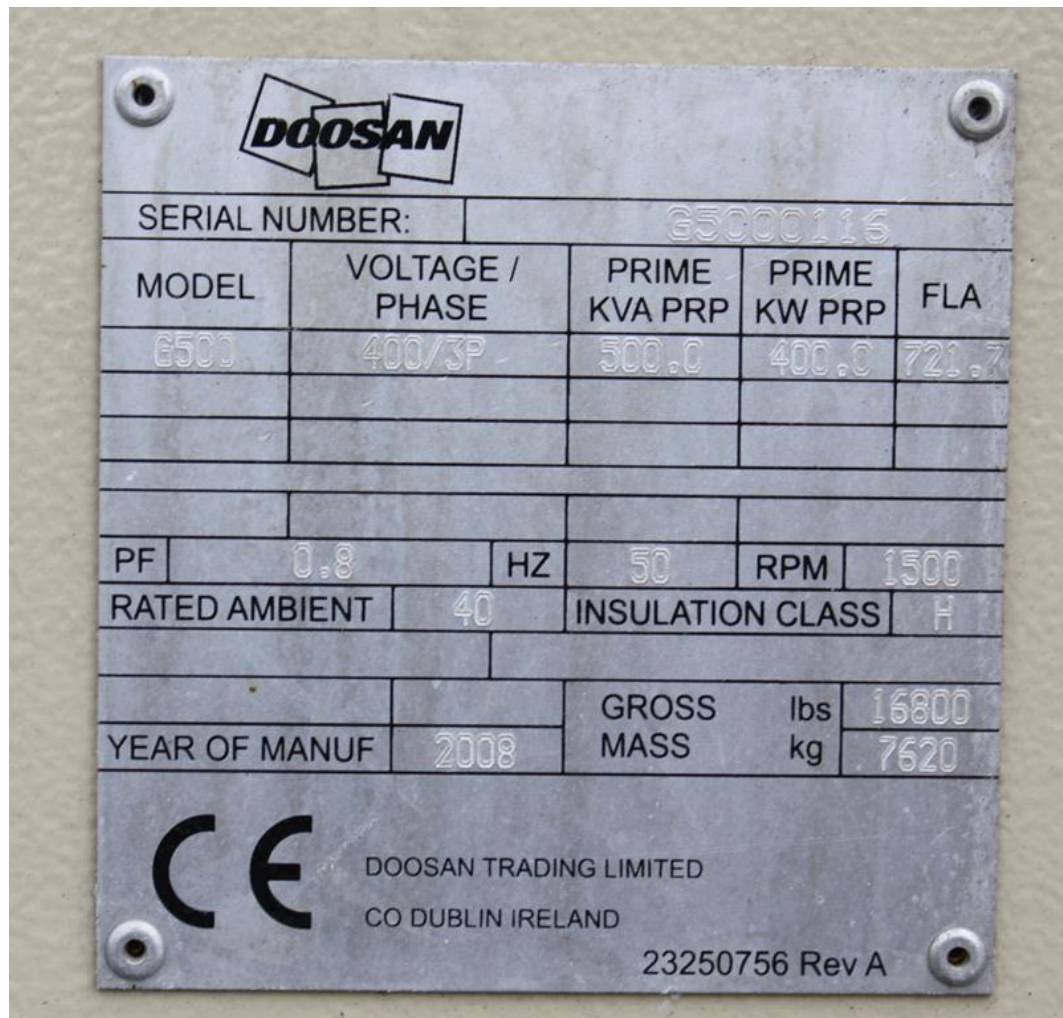
Fotografia a **bassa** risoluzione

2. Macchina/Accessorio



Fotografia a **bassa** risoluzione

3. Macchina/Targhetta identificativa accessorio



Fotografia a **bassa** risoluzione

4. Contaore macchina



Fotografia a **bassa** risoluzione

5. Componente interessato



Fotografia a **bassa** risoluzione



Fotografia a **bassa** risoluzione

6. Targhetta identificativa del componente interessato (se pertinente)



Fotografia a **bassa** risoluzione

7. Area del guasto



Fotografia a **bassa** risoluzione

8. Primo piano dell'area del guasto



Fotografia ad **alta** risoluzione



Fotografia ad **alta** risoluzione

